

EZeeSeal ANTI GRAFFITI

Permanenter Graffiti-Schutz auf porösen Oberflächen

Schritt 1

Die zu imprägnierende Fassade muss oberflächlich trocken und sauber sein. Anhaftende Schmutz- und Schadstoffanhaftungen sowie Ausblühungen, Algen und Moose müssen entfernt werden. Das durch die Reinigung evtl. Aufgenommene Wasser muss vor der Applikation oberflächlich abgetrocknet sein. Baumängel, wie Risse, rissige Fugen und fehlerhafte Anschlüsse müssen vorher mit geeigneten Maßnahmen behoben werden. Auch Mörtel für Ausbesserungen muss oberflächlich trocken sein. Angrenzende Flächen, die nicht mit dem Produkt in Berührung kommen sollen, wie Fenster, lackierte oder zu lackierende Flächen sowie Glas müssen ebenso wie Pflanzen oder Erdreich mit geeigneten Mitteln (Baufolien) abgedeckt werden und gegen Sprühnebel und ablaufendes Produkt geschützt werden.

Schritt 2

EZeeSeal ANTI GRAFFITI wird unverdünnt durch aufsprühen mit HVLP-Geräten aufgebracht. Diese nebelreduzierenden Hochleistungspistolen liefern einen Spritzstrahl mit stark reduzierter Sprühnebelbildung bei gleichzeitigem hohem Materialauswurf auf Grund des geringen Zerstäubungsdrucks von maximal 0,7 bar / 10psi. Dieser geringe Düseninnendruck vermindert den Rückprall der Tröpfchen vom Objekt und damit den Sprayanteil. Das ist der Grund für die sehr hohe Materialausnutzung bei nebelreduzierten Spritzpistolen. Die Verwendung dieser Hochleistungspistolen sorgt für einen feinen, weichen und homogenen Spritzstrahl. Auf diese Weise ist ein breiter gleichmäßiger Materialauftrag möglich.

Die Möglichkeit, das Produkt mit einem Quast oder Pinsel aufzutragen besteht ebenfalls. Dies führt aber zwangsläufig zu einem deutlich höherem Materialverbrauch. Der erste Arbeitsgang sollte von unten nach oben durchgeführt werden, um eine Vorimprägnierung durch ablaufendes Produkt zu vermeiden. Die Imprägnierung muss in einem Zug aufgetragen werden, um Überlappungen zu vermeiden. Große Tropfen sollten mit einem Quast oder Pinsel grob verrieben werden. Der wasserabperlende Effekt entwickelt sich innerhalb von wenigen Minuten.

Schritt 3

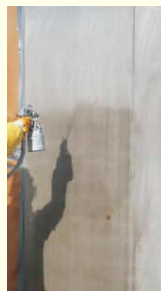
Für einen dauerhaften Graffiti-Schutz sind weitere Arbeitsgänge notwendig. Bevor eine weitere Schicht aufgetragen wird, muss die Oberfläche abgetrocknet sein. Die Trocknungsdauer hängt entscheidend von der Witterung und der Art des Baumaterials ab. Kleinere, noch feuchte Stellen stören bei der weiteren Bearbeitung nicht. Für die zweite und jede weitere Schicht wird das Produkt wieder am besten in der HVLP-Technik aufgetragen. Es bildet sich dabei ein feiner Flüssigkeitstropfenbeschlag auf der Oberfläche, der anschließend mit einem großen Quast oder Pinsel verrieben werden sollte. Es ist dabei auf eine gleichmäßige Verteilung zu achten. Nach der oberflächlichen Abtrocknung der vorangegangenen Schicht kann die nächste Schicht aufgetragen werden. Die Zeiträume, die bei der Trocknung eingehalten werden sollen, liegen je nach Witterung zwischen 10 min und einer Stunde.



Nach der zweiten Applikation mit einem Pinsel gleichmäßig verstreichen.



Während der zweiten Applikation erscheint die Fläche unverändert. (Keine Dunkelfärbung)



Während der ersten Applikation erscheint die Fläche feucht.



SCIENTIFIC COMPETENCE CENTRE LTD
7 Granard Business Centre
Bunns Lane, Mill Hill, London Nw7 2DQ, U.K.
Tel. +44-778-7757514

deutsch:
Innrain 56, 6020 Innsbruck, Austria
Tel. +43-512-587325,
fax +43-572597,
mobil +43-650-2004489,
e-mail: office@ezeeseal.net

EZeeSeal ANTI GRAFFITI

Permanenter Graffiti-Schutz auf porösen Oberflächen

Verbrauch und Anzahl der Arbeitsgänge

Die Zahl der nötigen Arbeitsgänge und die Menge an EZeeSeal ANTI GRAFFITI hängt vom Baustoff und vom gewünschten Effekt ab. Poröse Baustoffe benötigen in der Regel mehr Schichten, als dichte, feinporige Materialien. Für einen Graffiti-Schutz müssen mehrere Schichten von EZeeSeal ANTI GRAFFITI aufgebracht werden. Beispielhafte Verbrauchsmengen können der Tabelle entnommen werden. Wir raten an Probeflächen zu imprägnieren, um den Materialverbrauch vor Ort austesten zu können. Dadurch kann die Verarbeitung, die benötigte Arbeits- und Wartezeit sowie der Verbrauch im Einzelfall geprüft werden.

Bei polierten Steinoberflächen und glasierten Fliesen kann auf eine Mehrfachapplikation verzichtet werden. Das unverdünnte EZeeSeal ANTI GRAFFITI wird in diesen Fällen mit einem geeigneten Lappen oder anderem geeigneten Hilfsmittel einpoliert. Der Produktverbrauch auf diesen Flächen beträgt in der Regel 10 - 20 ml/m².

Wetterbedingungen

Während der Anwendung sollte die Temperatur der Oberfläche und der Luft zwischen 5°C und 40°C betragen. EZeeSeal ANTI GRAFFITI sollte nicht bei starkem Wind oder bei Regen an nicht überdachten bzw. Geschützten Flächen aufgetragen werden.



Typische Produktverbräuche von EZeeSeal ANTI GRAFFITI auf den angegebenen Oberflächen

Oberflächenart	Beispiele	ca Verbrauch g/m ²	Bemerkungen
Poliert, mineralisch	polierter Marmor, Granit	10-50	Produkt einpolieren
Geflammt	geflammt granit	70-100	
Gebrennt	Klinker, Vormauerziegel	100-120	meist reichen 2 Schichten
Glatt, mineralisch	dichter Betonsandstein	120-200	
Offenporig, dicht	roter Main-, Udelfanger, Berner Sandstein offenporiger Beton Kalksandstein	170-210	
Grobporig porös bis hochporös	Schlesischer Sandstein, Putz, strukturierte Oberfläche	210-240	Produktverbrauch hängt von der Stärke der Strukturierung ab

SCIENTIFIC COMPETENCE CENTRE LTD
7 Granard Business Centre
Bunns Lane, Mill Hill, London Nw7 2DQ, U.K.
Tel. +44-778-7757514

deutsch:
Innrain 56, 6020 Innsbruck, Austria
Tel. +43-512-587325,
fax +43-572597,
mobil +43-650-2004489,
e-mail: office@ezeeseal.net

Sämtliche Angaben, und Empfehlungen in dieser Produktinformation entsprechen unserer Erkenntnissen und Erfahrungen zum Zeitpunkt der Veröffentlichung. Änderungen, im Rahmen des technischen Fortschritt und der betrieblichen Weiterentwicklung bleiben vorbehalten. Die gemachten, Angaben und Empfehlungen sind nur für Personen bestimmt, die über die erforderlichen Kenntnisse und das notwendige Know-how verfügen, und entbinden den Benutzer nicht, diese vor ihrer Verwendung für den eigenen Gebrauch selbstverantwortlich zu prüfen. Dies gilt auch hinsichtlich der Wahrung der Schutzrechte Dritter. Die Verwendung der Angaben und Empfehlungen erfolgt ausschließlich nach Ermessen und auf eigene Gefahr des Anwenders EZeeSeal übernimmt keine Haftung oder Gewährleistung hinsichtlich, der gemachten Angaben und Empfehlungen.